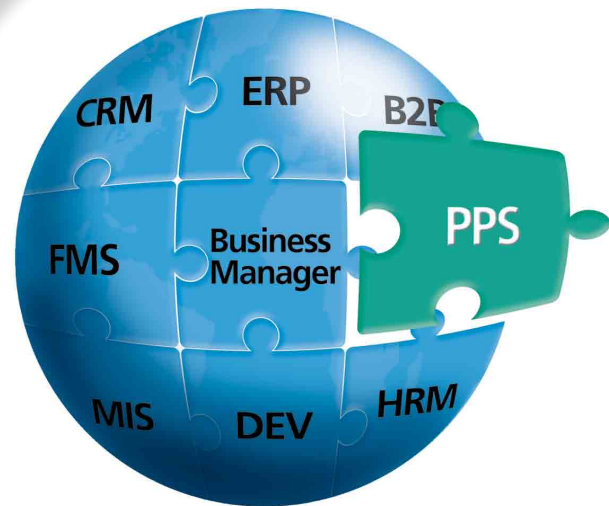
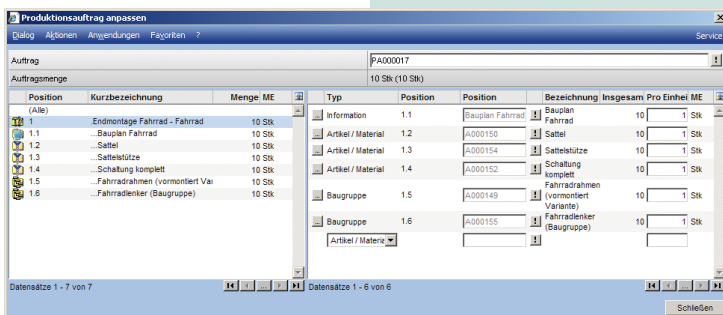
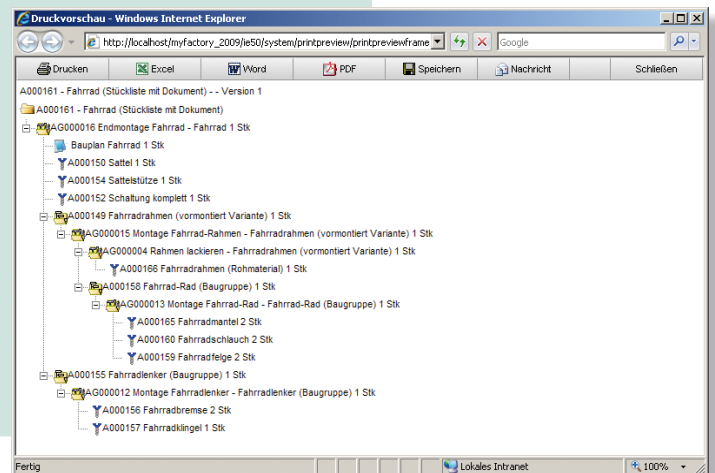


Aufgrund des starken Wettbewerbs für mittelständische Produktionsunternehmen steht die Optimierung der Fertigungsprozesse immer mehr im Vordergrund. myfactory.PPS organisiert Ihre gesamte Produktion. Sämtliche internen und externen Produktionsprozesse (Fremdfertigung bzw. verlängerte Werkbank) können so zentral gesteuert werden. Somit bildet myfactory.PPS die Grundlage für eine effektive und vor allem kostengünstige Fertigungskette.



## Flexible Stücklisten

Definieren Sie Ihre Stücklisten flexibel als Kombination aus Materialien, Arbeitsgängen, Baugruppen und Informationspositionen, die sie beliebig hierarchisch gliedern können. Über die Arbeitsgänge definieren Sie nicht nur die Ressourcen, die benötigt werden. Sie legen auch fest, welche Zeiten für die Produktion benötigt werden und welche Kosten neben den reinen Materialkosten dabei entstehen. Diese Kosten können Ihrerseits wieder pauschal oder zeitabhängig sein, wie z.B. die Lohnkosten.



## Anpassbare Produktionsaufträge

Die Flexibilität der Produktion bleibt Ihnen auch nach Anlage eines Produktionsauftrags erhalten: Von der Anlage bis zum Fertig melden eines Produktionsauftrags haben Sie die Möglichkeit, die Struktur des Produktionsauftrags anzupassen, indem Sie z.B. weitere Materialien oder Arbeitsgänge hinzufügen oder löschen.

Die integrierte Statusverwaltung ermöglicht es, jeden Produktionsauftrag genau zu planen und zu steuern. Von der Disposition über die Vorwärts- oder Rückwärtsterminierung, dem Druck der Fertigungspapiere bis zu den Lagerentnahmen und den Lagerzugängen stehen alle relevanten Abläufe auf Knopfdruck zur Verfügung.

### „Make-or-buy“

Entscheidungsmöglichkeiten wie „Make-or-buy“ für komplette Produktionsaufträge oder Baugruppen oder die Berücksichtigung der Losgrößen bilden die Basis für eine optimale Kapazitätsauslastung. Das heißt konkret: Die Produktion kann mehr Aufträge annehmen - und steigert somit direkt den Umsatz.

Um jeden Mitarbeiter die Produktionsaufträge darzustellen, die er bearbeiten soll, bietet die myfactory.PPS unterschiedliche Sichten auf die Gesamtheit der Produktionsaufträge. Während der Disponent nur die Aufträge sieht, die noch nicht terminiert wurden, hat der Arbeitsvorbereiter nur die Aufträge im Blick, die freigegeben werden müssen. So kann sich jeder auf das Wesentliche konzentrieren.

The screenshot shows the 'Produktionsauftrag einplanen' (Production Order Scheduling) window. It includes a header with filters for 'Auftrag' (Order) and 'Position' (Position). Below this is a table of production orders with columns for 'Nummer', 'Beschreibung', 'Beleg', 'Kunde', 'Erstellt', 'Eingeplant', 'Eingelassen', and 'Abgeschlossen'. A detailed view of a position (1.1) is shown below, listing various components like 'Stahlrohr', 'Vorderes Rahmenrohr', and 'Rahmenschwinger' with their respective quantities and dates.

### Funktionsübersicht

#### Stammdaten

- Arbeitsgänge mit ressourcen-gebundenen und ressourcen-ungebundenen Kosten und Zeiten
- Arbeitsplätze
- Ressourcen / Ressourcengruppen
- Variable Zeittypen
- Variable Kostentypen

#### Stücklisten

- Stücklisten bestehend aus Materialien, Arbeitsgängen, Baugruppen und Dokumenten
- Stückliste beliebig tief strukturierbar
- Versionierung von Stücklisten
- Losgrößen
- Verwaltung von Ausschussmengen und Ausschussartikeln
- Strukturstücklisten
- Mengenstücklisten
- Baukastenstücklisten
- Teilverwendungsnachweis

#### Produktionsprozess

- Fertigungsdisposition mit Wahlmöglichkeit „Make-or-buy“
- Anlage von Produktionsaufträgen manuell, aus Fertigungsdisposition oder aus Verkaufsbeleg
- Produktionsauftrag beliebig lange anpassbar
- Anpassen des Produktionsauftrags aus Verkaufsbelegfassung heraus
- Produktionsaufträge erweiterbar um Kennzeichen, Dokumente und Prioritäten
- Statusgesteuerte Produktion mit den Statuswerten „Erfasst“, „Eingeplant“, „Frei gegeben“, „Angearbeitet“ und „Fertig gestellt“
- Teilmengenverarbeitung möglich
- Rücksetzen von Statuswerten möglich

- Aufgabenorientierte Sicht auf die Produktionsaufträge (Sichten für Disponent, Arbeitsvorbereiter, Mastersicht)
- Vorwärts-, Rückwärtsterminierung
- Sammelverarbeitungen möglich (Sammleinplanen, Sammelfreigabe, Sammeldruck)
- Reservierung aus myfactory.ERP nutzbar

#### Auswertungen

- Produktionsauftragsübersicht
- Freigabeliste
- Verfügbarkeitsexplorer
- Freigabeprüfung
- Arbeitsvorrat
- Rückstandsliste
- Lieferübersicht Produktion

#### Kalkulation

- beliebige Kalkulationsschemata für Vor- und Nachkalkulation mit Einzelkosten, Gemeinkosten und Summenpositionen definierbar
- Kostenvergleich mit Plankosten gegen Istkosten

#### Verlängerte Werkbank

- Fremdfertigung von Baugruppen und von Arbeitsgängen möglich für Lohnfertiger bzw. Lohnveredeler
- Kennzeichnung von Baugruppen und Arbeitsgängen für Pflicht bzw. optionale Fremdfertigung
- Integration in myfactory.ERP
- Automatische Anlage einer Bestellung für die Baugruppe bzw. die Dienstleistung
- Aus- oder Umbuchen bei Beistellartikel
- Ausgabe von Beistelllisten bzw. Warenbegleitscheinen
- Ausbuchen der beigestellten Artikel bei Wareneingang

